

AUTOBUSOVÁ ZASTÁVKA

HAJNICE

ARCHITEKTONICKÁ STUDIE



ZASTÁVKA AUTOBUSU HAJNICE - OBECNÍ ÚŘAD



Architektonický ateliér Krkonoše s.r.o.

Ing. arch. Ondřej Kroužel,

Ing. arch. Filip Komárek

Kpt. Jaroše 326

Trutnov - Dolní předměstí

web: www.krouzel.cz

mail: architekt@atelierkrkonose.cz

tel.: +420 605 276 133

ARCHITEKTONICKO - STAVEBNÍ ŘEŠENÍ

ÚVOD

Předmětem návrhu je architektonické ztvárnění nové podoby autobusové zastávky v centrální části obce Hajnice. Poloha je určena stávajícím zálivem pro stání autobusu naproti obecnímu úřadu. Jedná se o spádovou zastávku pro většinu občanské vybavenosti obce - mateřské školky základní školy, kostela, a zmíněného obecního úřadu.

Přestože to nebylo předmětem zadání, je nutné řešit polohu zastávky v návaznosti na bližší okolí. Ze situačního výkresu je patrná předpokládaná změna umístění zastávky v protějším směru, místo určené pro přecházení (přechod pro chodce) a umístění sběrného hníza tříděného odbapu.

NAVRŽENÉ ŘEŠENÍ

Návrh nového zastávkového přístřešku u obecního úřadu Hajnice vychází z požadavků na udržitelnost a trvanlivost materiálů

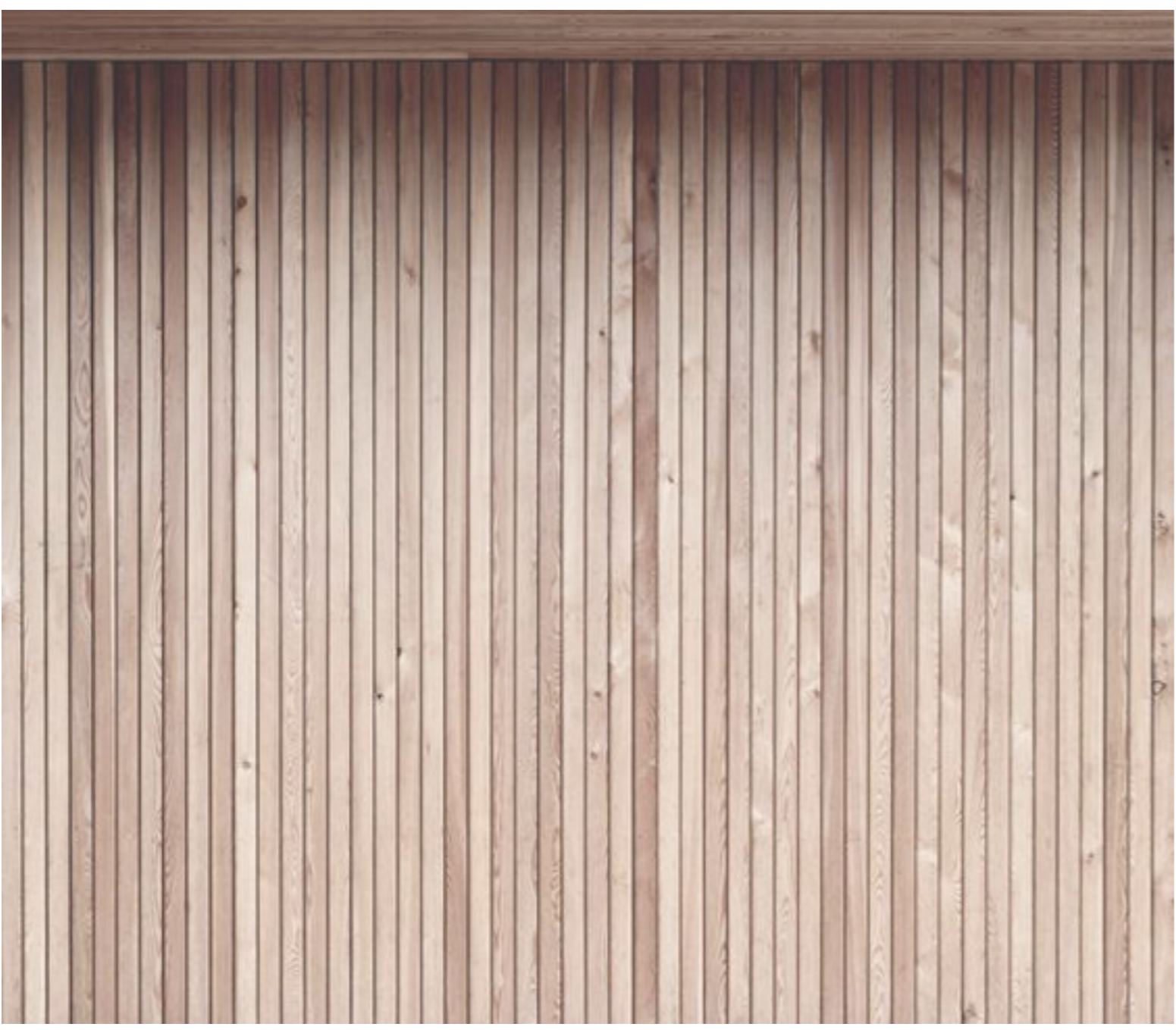
Koncept vytváří materiálové řešení zapadající do rozvolněné obecní zástavby. Hmota je jednoduchá až minimalistická v elegantním provedení. Hlavními povrchovými materiály jsou dřevo, plech a kámen pro dlažbu.

Předpokládá se možnost využití obdobného materiálového řešení i na další drobné stavby a obecní mobiliář.

Popis formy:

Minimalistický tvar je archetypálním prvkem pro dočasný úkryt před atmosférickými jevy při čekání na autobus. V místních podmínkách může být čekání i delší a z tohoto důvodu je zastávka navržena jako částečně krytá i ze stran. Subtilní konstrukce z CLT, zejména střecha, umožňují zdělat racionálnost konstrukce. Vzhledem k jednoduchému tvaru v územní nevytváří dominantu a typologicky lze využít obdobný tvar pro kostry a jiné montované stavby modulárních řešení mobiliáře v obci.





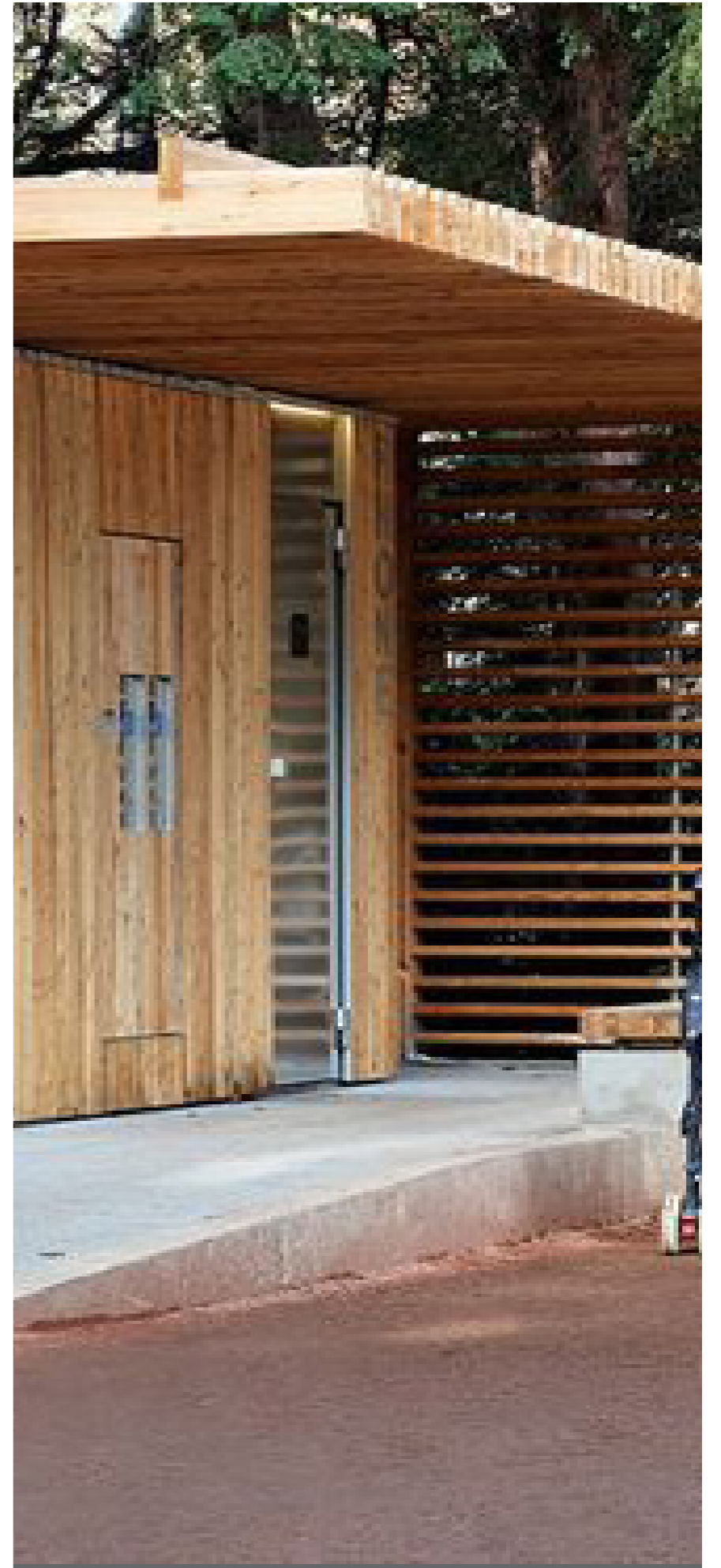
M A T E R I Á L Y

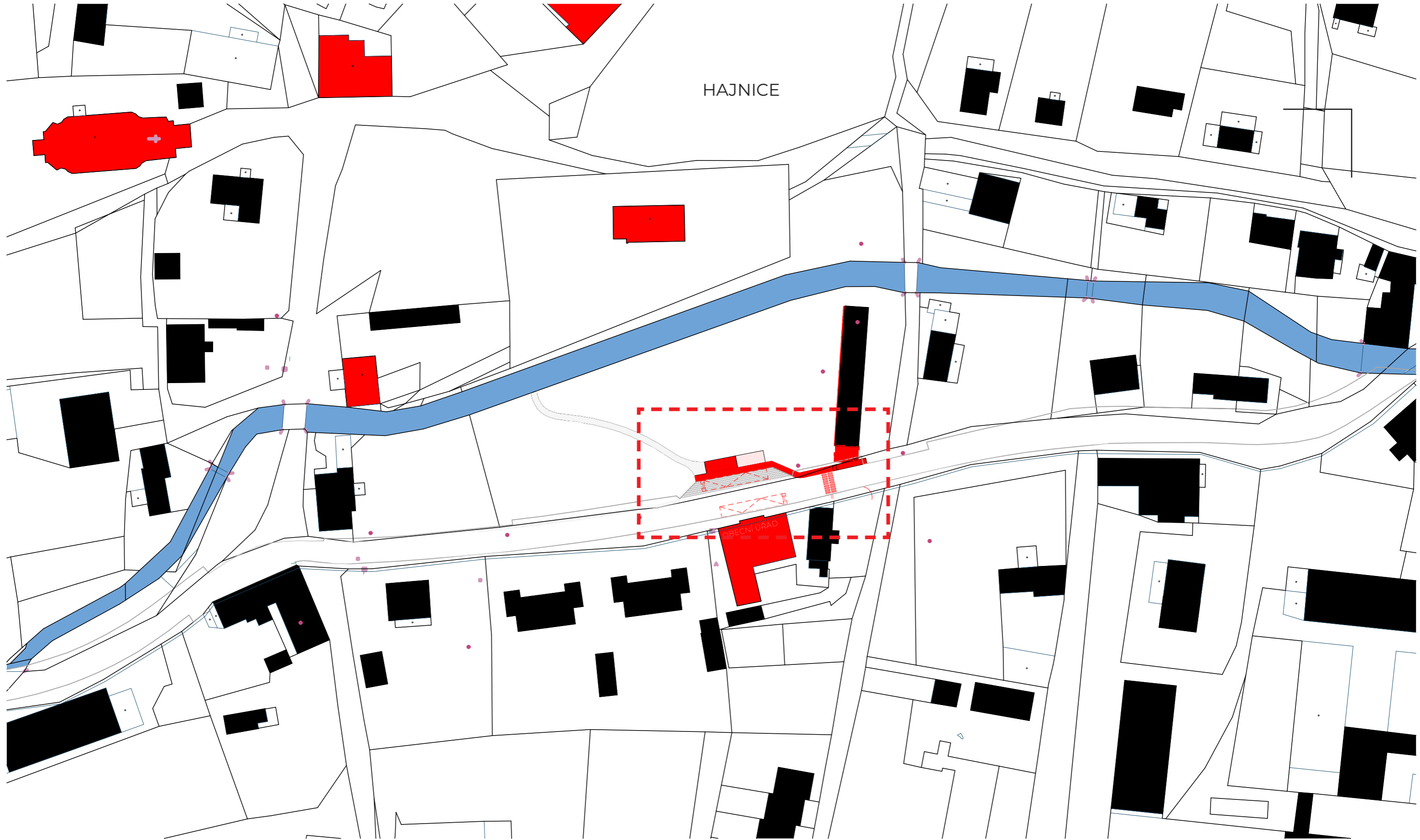




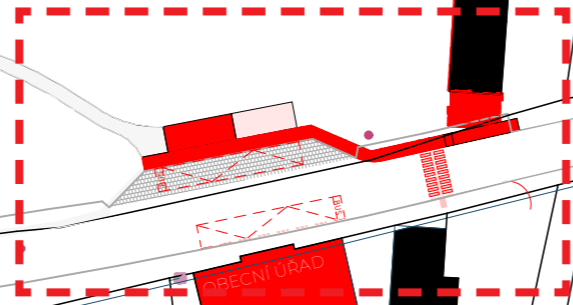
D E T A I L

I N S P I R A C E

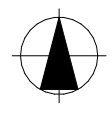
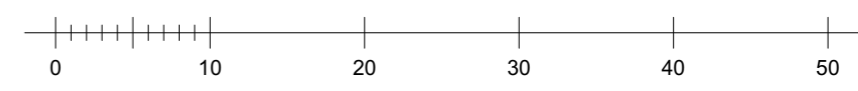




HAJNICE



OBECNÍ ÚŘAD

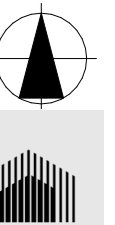


Autobusová zastávka Hajnice, obecní úřad

ARCHITEKTONICKÁ STUDIE
FS2 - DOKUMENTACE NÁVRHU STAVBY
DATUM: ZÁŘÍ 2024

Širší vztahy
ARCHITECT: Ing. arch. Ondřej Kroužel
MĚŘITKO: 1:1000
ROZMĚR VÝKRESU: A3





Půdorys 1.NP

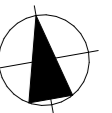
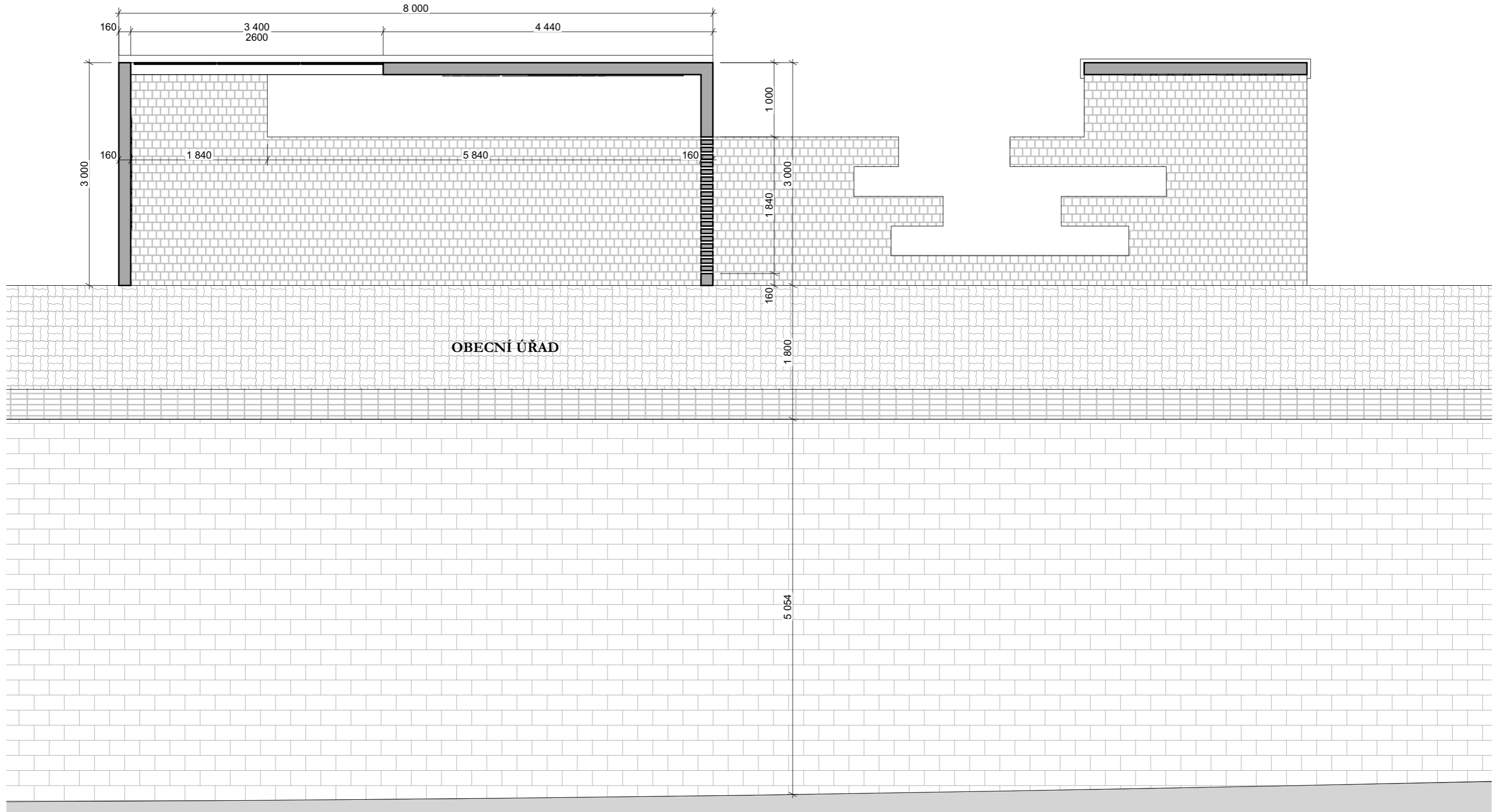
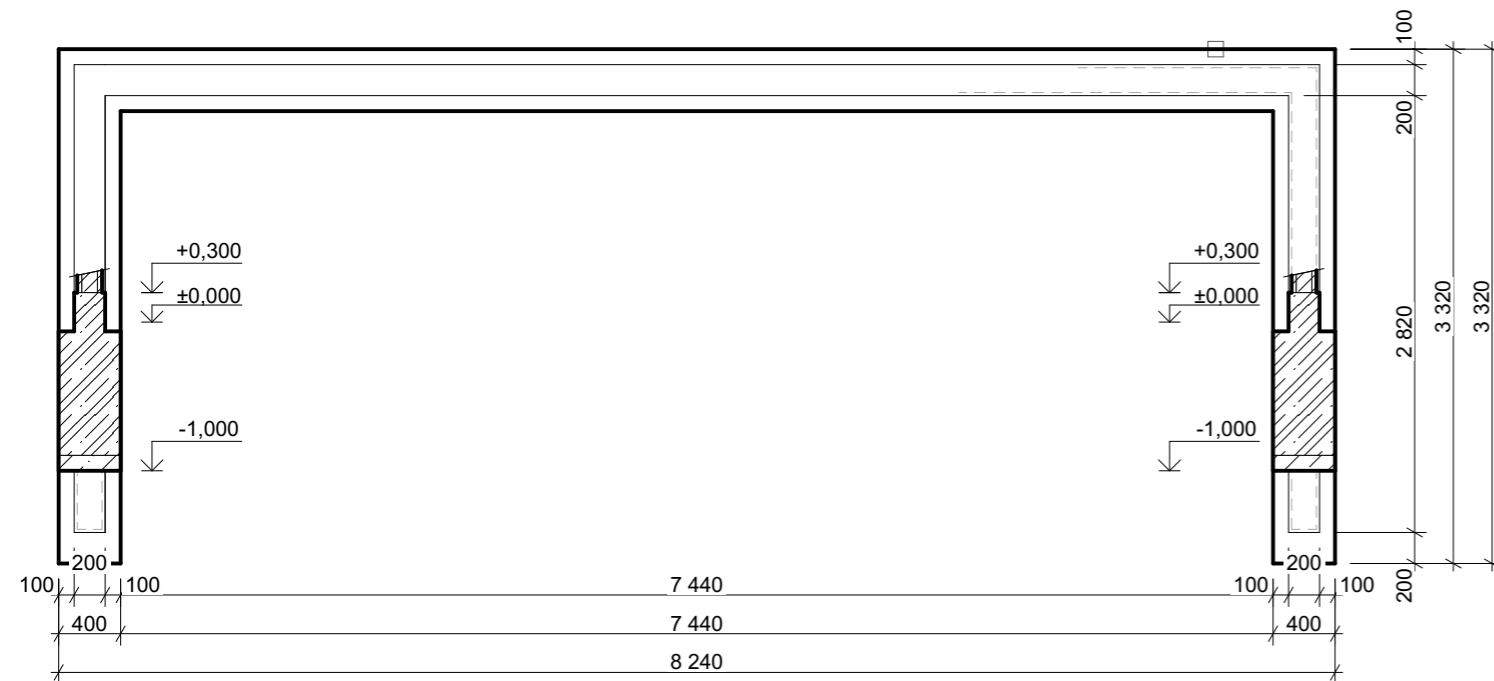


Schéma založení



POZNÁMKY:

OBJEKT NESMÍ BÝT ZALOŽEN NA NAVÁŽKÁCH. V PŘÍPADĚ, ŽE BUDE V ZÁKLADOVÉ SPÁŘE ZJIŠTĚNA NEVHODNÁ ZEMINA, JE NUTNÉ TUTO ZEMINU ODTĚŽIT A NAHRADIT PROSTÝM BETONEM

POD ZÁKLADOVÝMI KONSTRUKCEMI JE NAVRŽEN PODKLADNÍ BETON MINIMÁLNÍ TLOUŠŤKY 100 MM C12/15

VÝZTUŽE JEDNOTLIVÝCH ZÁKLADŮ MUSÍ BÝT VZÁJEMNĚ PROVÁZÁNY NA MINIMÁLNÍ DÉLKU 50 x PROFIL.

ZEMNÍ PLÁŇ PŘED ZHOTOVENÍM PODKLADNÍCH BETONŮ ZHUTNIT NA $E_{def,2} > 60 \text{ Mpa}$, $E_{def,2}/E_{def,1} < 2,5$

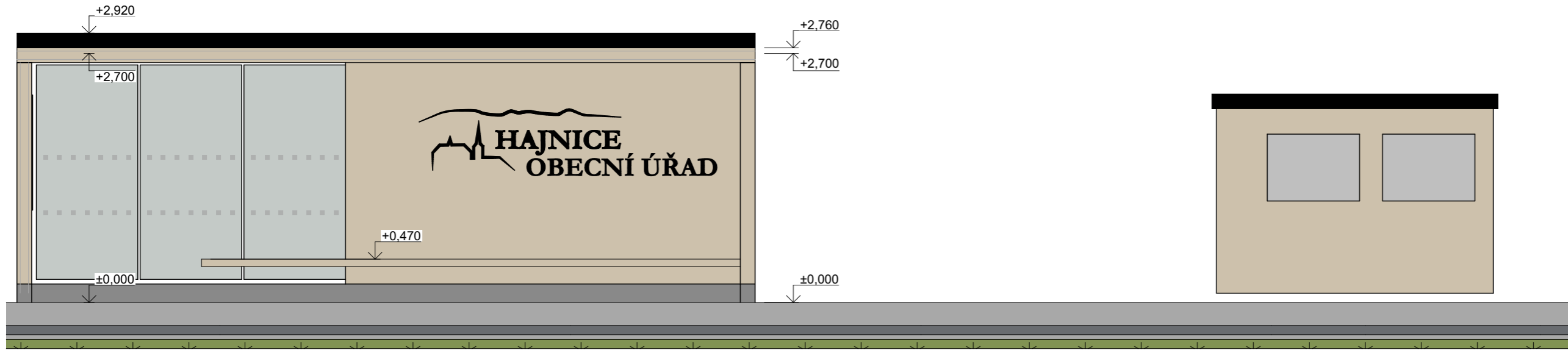
ZÁKLADOVÉ KONSTRUKCE Z BETONU C25/30-XC1, XF1, XA1-CL0,4-Dmax16-S4,

ZÁKLADOVÁ SPÁRA MUSÍ BÝT V PŮVODNÍ ROSTLÉ ZEMINĚ A V NEZÁMRZNÉ HLOUBCE. HLOUBKY ZÁKLADŮ JE NUTNO UPRAVIT PODLE SKUTEČNÝCH ZÁKLADOVÝCH POMĚRŮ!

**TATO DOKUMENTACE NENAHRADUJE REALIZAČNÍ PROJEKT / DÍLENSKOU DOKUMENTACI DODAVATELE
PRO VEŠKERÉ ZMĚNY TÝKAJÍCÍ SE NOSNÝCH KONSTRUKCÍ JE NUTNÝ PŘEDCHOZÍ PÍSEMNÝ SOUHLAS HLAVNÍHO INŽENÝRA PROJEKTU**



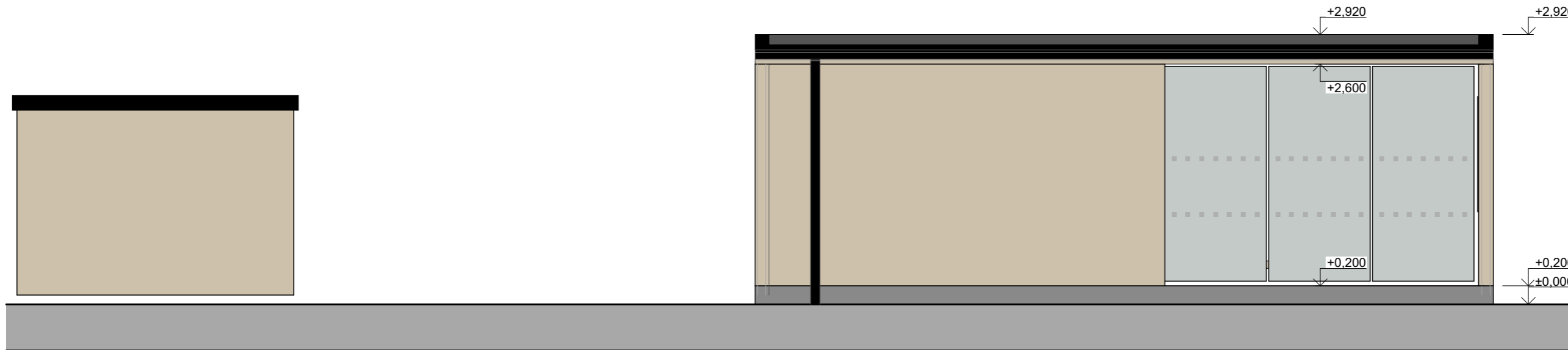
Pohled JZ, SV



Pohled 1

Pohled jihozápadní

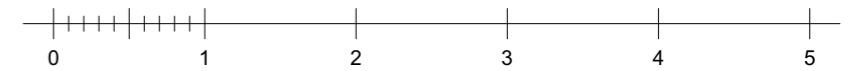
1:50



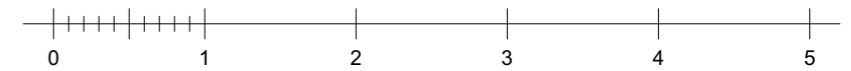
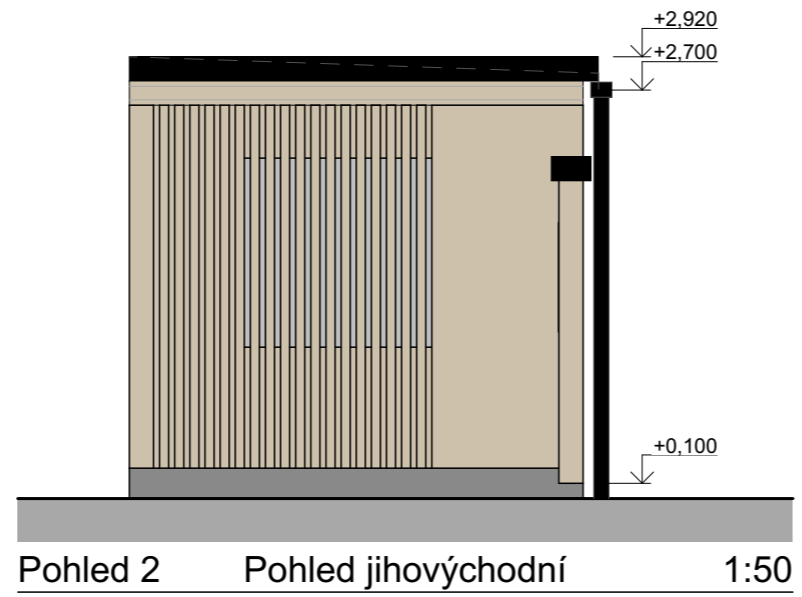
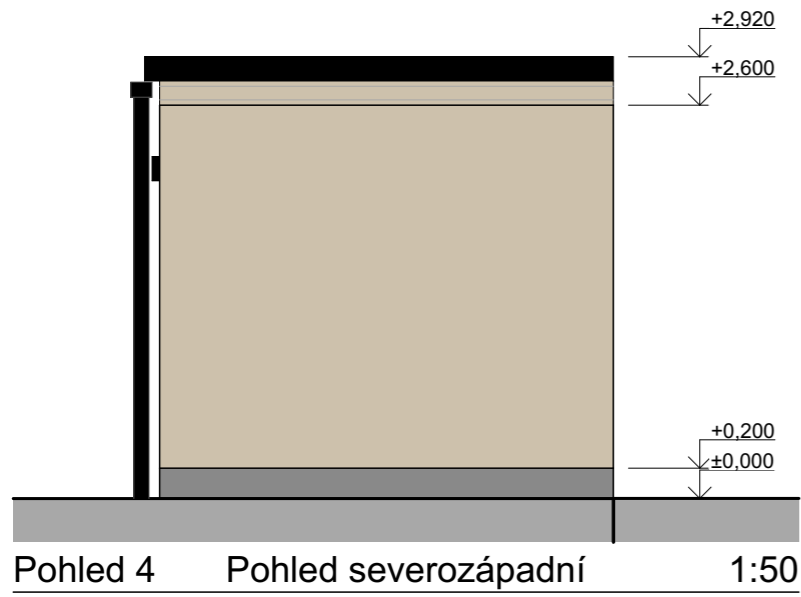
Pohled 3

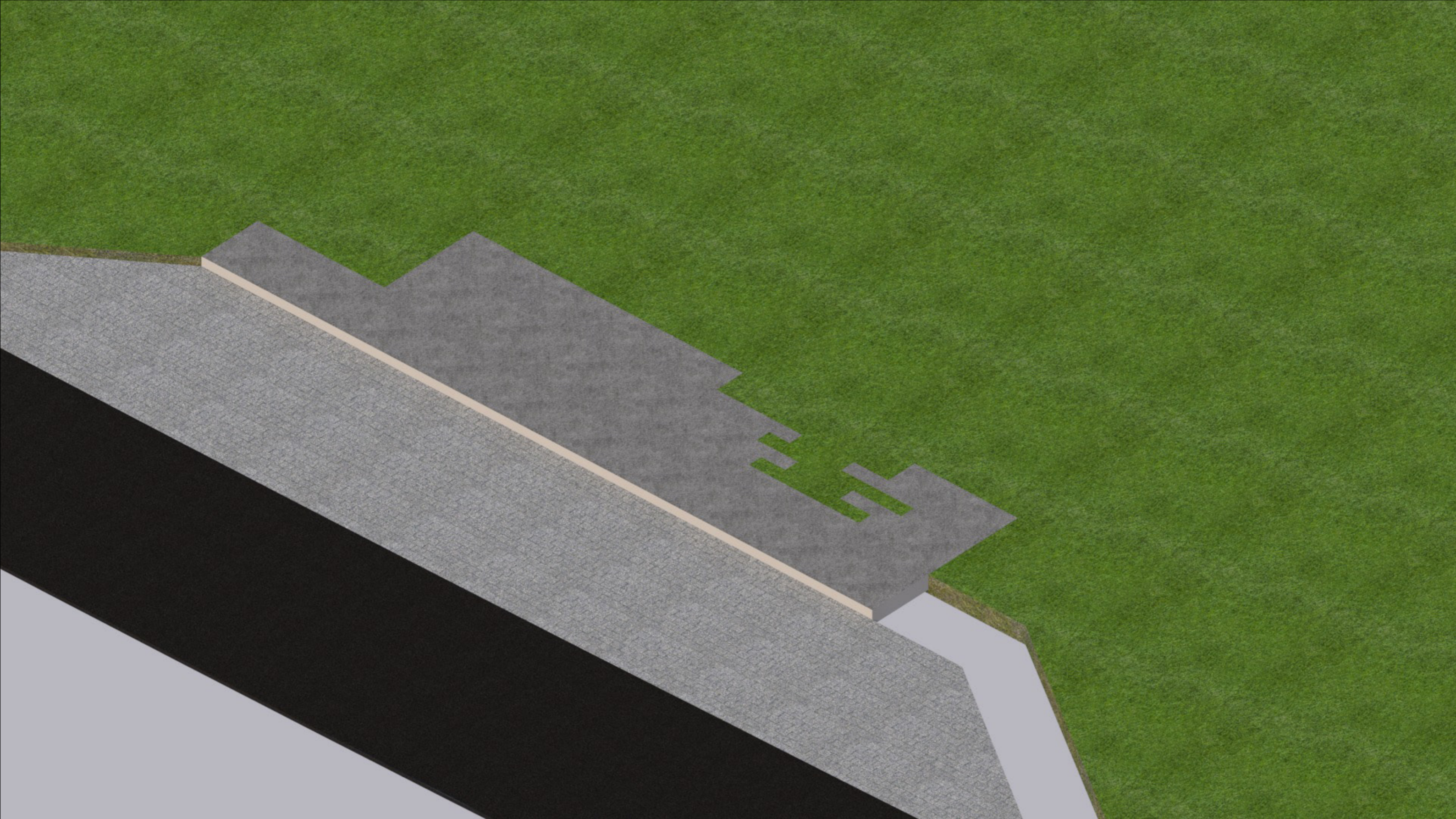
Pohled severovýchodní

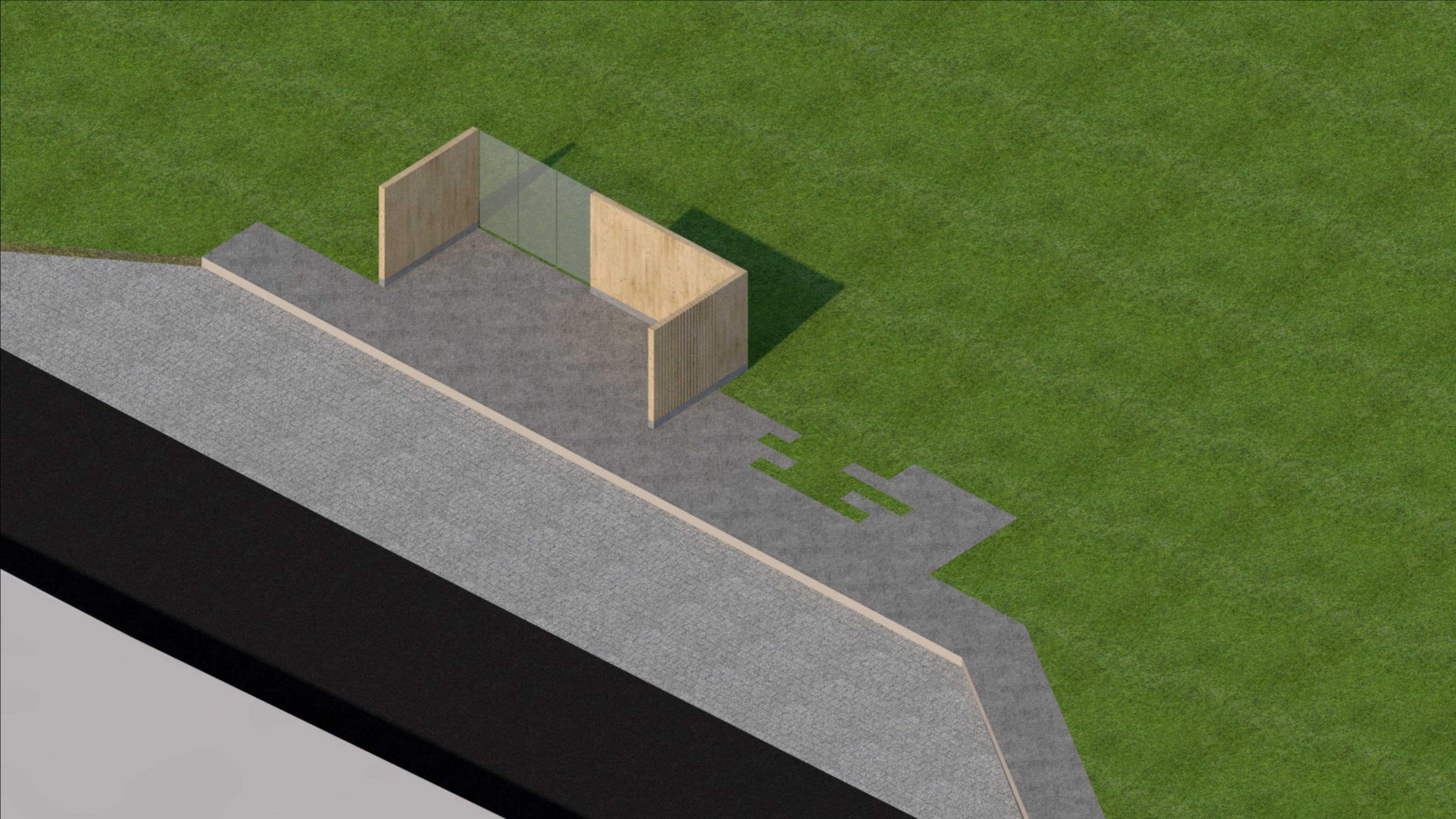
1:50

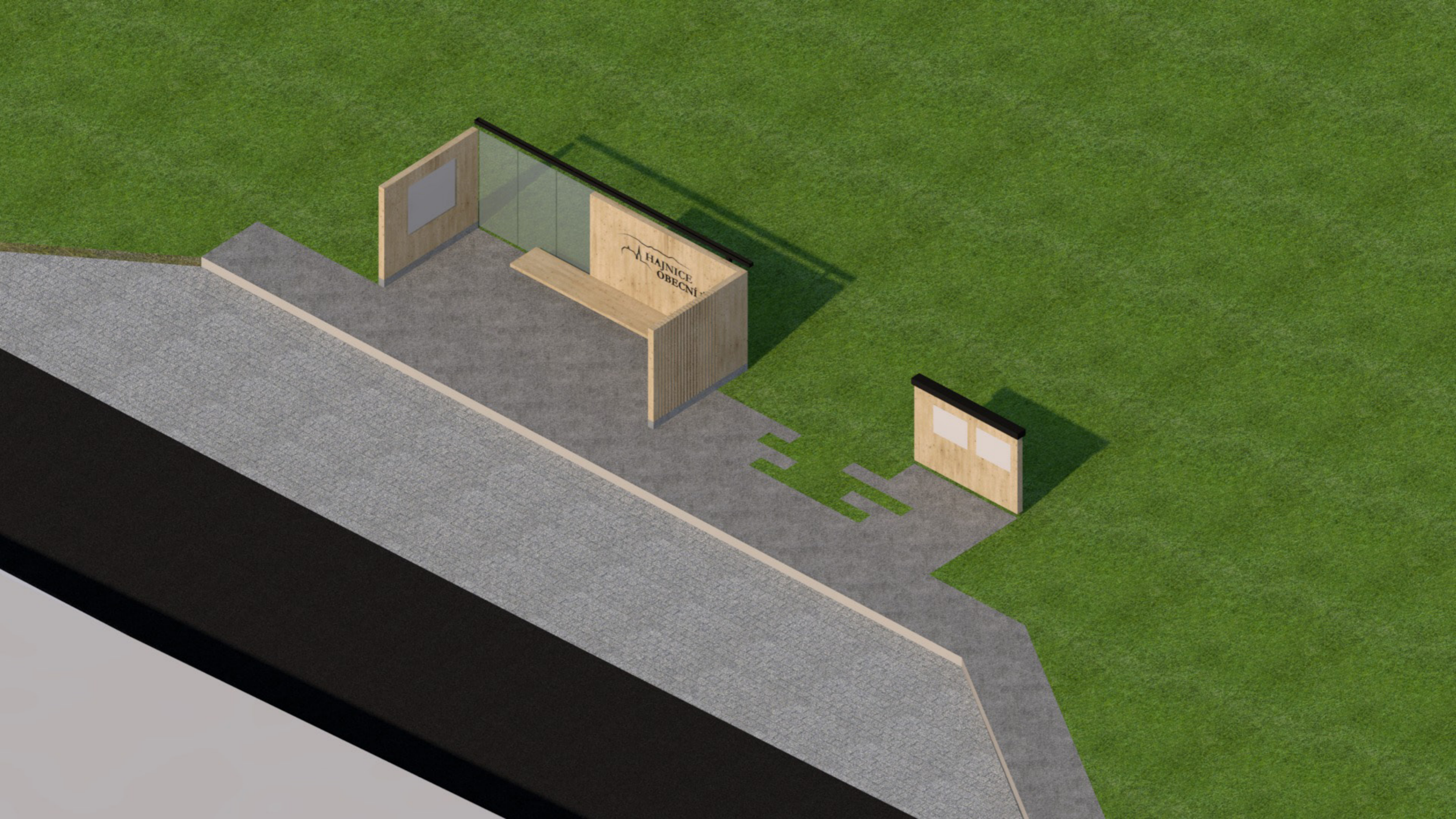


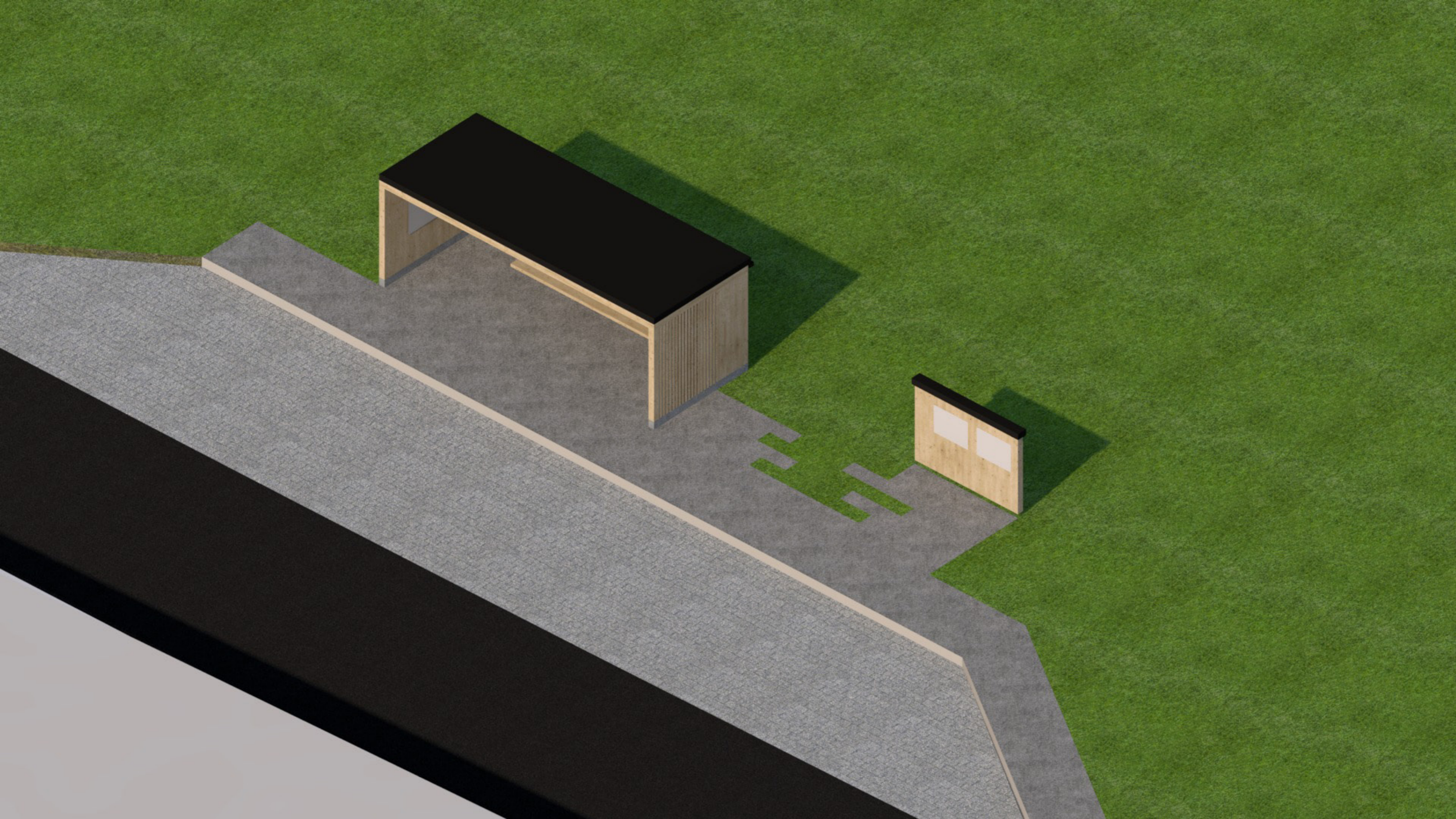
Pohled SZ, JV











EXTERIÉR

Exteriér kompaktní moderní autobusové zastávky
s použitím obnovitelných materiálů



HAJNICE
OBEČNÍ ÚŘAD



HAJNICE
OBECNÍ ÚŘAD

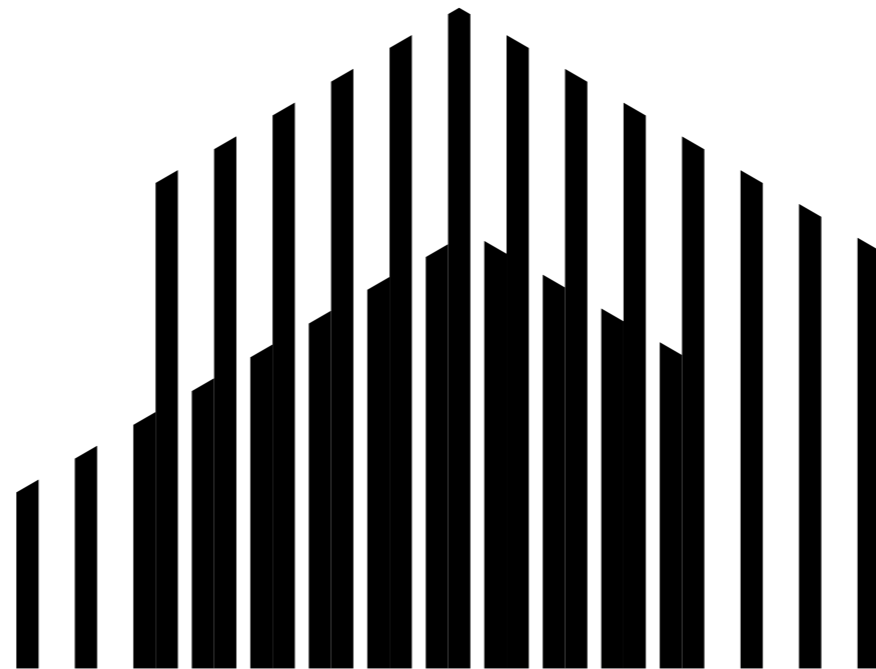


HAJNICE
OBEČNÍ ÚŘAD



HAJNICE
OBEČNÍ ÚŘAD

STAN



VARIANTA 2

Exteriér kompaktní moderní autobusové zastávky
s použitím obnovitelných materiálů



OBECNÍ ÚŘAD

HAJNICE - OBECNÍ ÚŘAD



