

dne **19. 4. 2022** od **7:30** do **18:30** hodin

Plánovaná odstávka zahrnuje tyto lokality:**Hajnice (okres Trutnov)**část obce **Hajnice**č. p. 3, 6, 10, 11, 14, 15, 17-35, 37-60, 62-71, 73-112, 114-131, 133-173, 176-181, 183-233, 235, 237-245,
247, 248, 249, 250, 254, 256, 257, 258, 260, 261, 263, 265, 270, 275

č. ev. 1, 2, 4, 7, 8, 9, 11, 13, 16, 17, 18, 19, 23-27, 31, 33, 36, 39, 40, 42, 44, 45, 46, 48, 51, 59

část obce **Výšinka**

č. ev. 41, 57

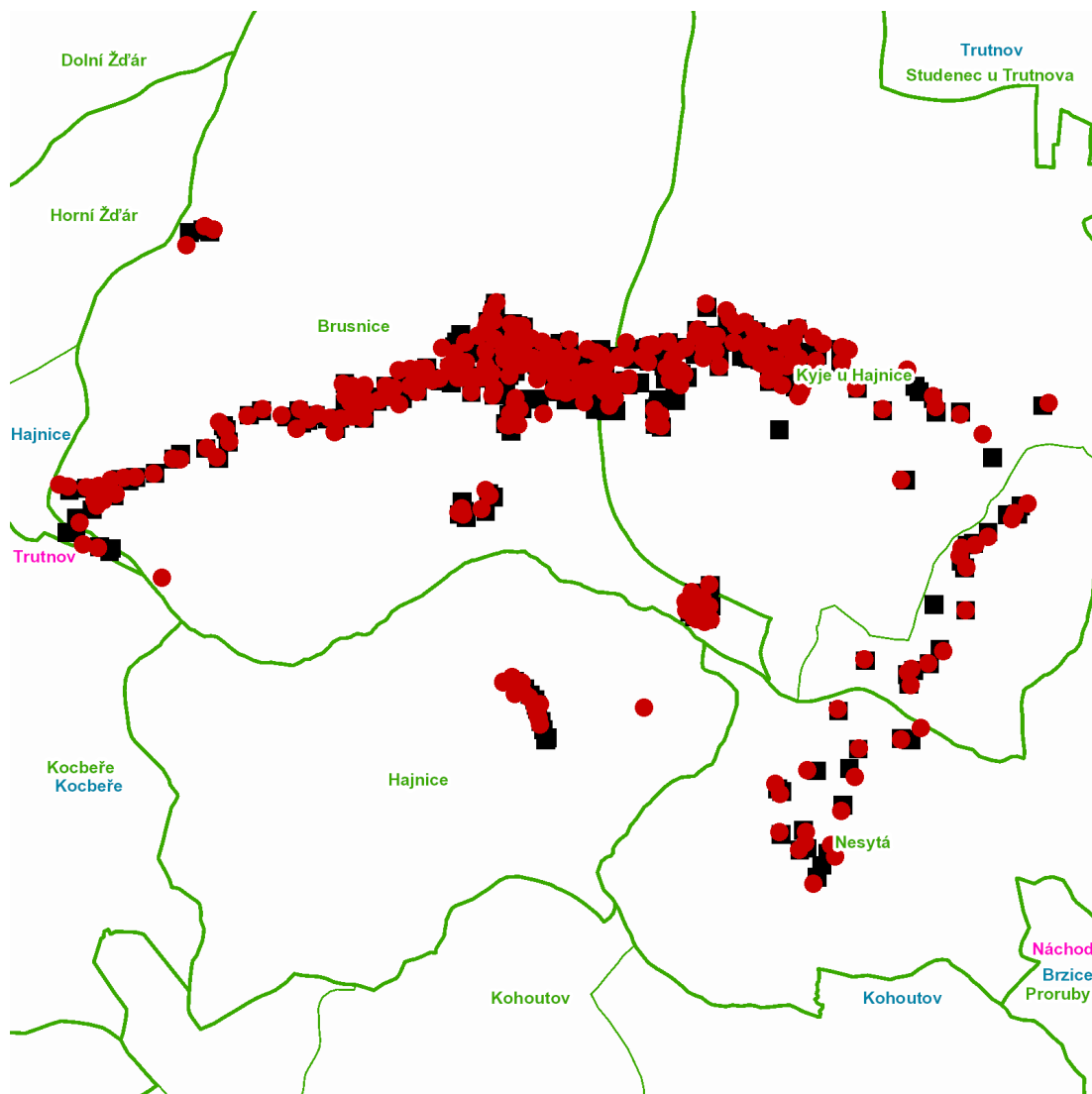
kat. území **Kyje u Hajnice** (kód **636746**): **parcelní č.** ST.168, 54/3, 108/4, 108/8, 108/18, 109/8, 141/17, 155/8,
165, 181/3, 181/7, 770/25, 1111/7kat. území **Brusnice** (kód **636720**): **parcelní č.** 17, 30, 41, 53/1, 76, 129, 143/1, 150/2, 226/3, 295, 297, 599,
882, 1109/1, 1164, 1165/1, 1190/1, 1235/11, 1235/17, 1235/22, 1353, 1469/1, 1590, 1601kat. území **Hajnice** (kód **636738**): **parcelní č.** 13, 31/4, 36/1

UPOZORNĚNÍ

Dotčené zařízení distribuční soustavy je nutné i v době odstávky považovat za zařízení pod napětím, a proto vás žádáme o dodržení všech zásad bezpečnosti a provedení opatření potřebných k zamezení případných škod na zdraví a majetku. | Provozovatelé výroben elektřiny jsou povinni zajistit přerušeni dodávky elektřiny z výroby do vypnutého úseku distribuční soustavy.

NEJDE VÁM ELEKTŘINA...

TIP: Registrujte se zdarma na www.cezdistribuce.cz/sluzba a informace o odstávkách elektřiny budete dostávat e-mailem nebo SMS. U poruch zasíláme SMS s předpokládanou dobou obnovení dodávek. | Aktuální stav dodávek elektřiny na konkrétní adrese zjistíte snadno, rychle a bez registrace na portále **Bez Šťávy** (www.bezstavy.cz).

dne **19. 4. 2022** od **7:30** do **18:30** hodin**Orientační mapový podklad odstávkou dotčených lokalit****VYSVĚTLIVKY**

- – adresy dotčené odstávkou elektřiny
- – místa připojení k elektrické síti dotčená odstávkou

INFORMACE ZASLÁNA

IDDS: 8nwbkz5 (OBEC HAJNICE)