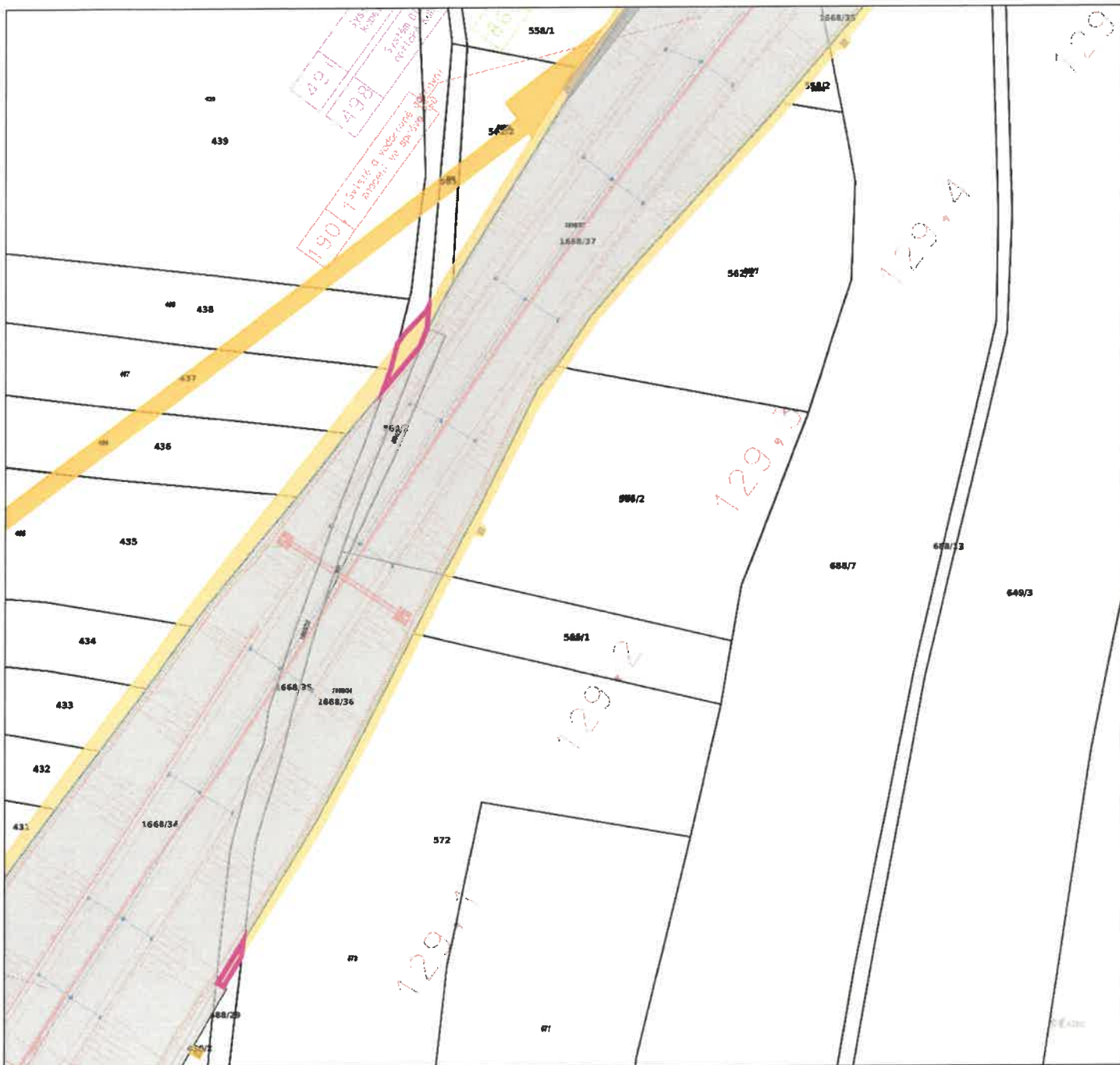
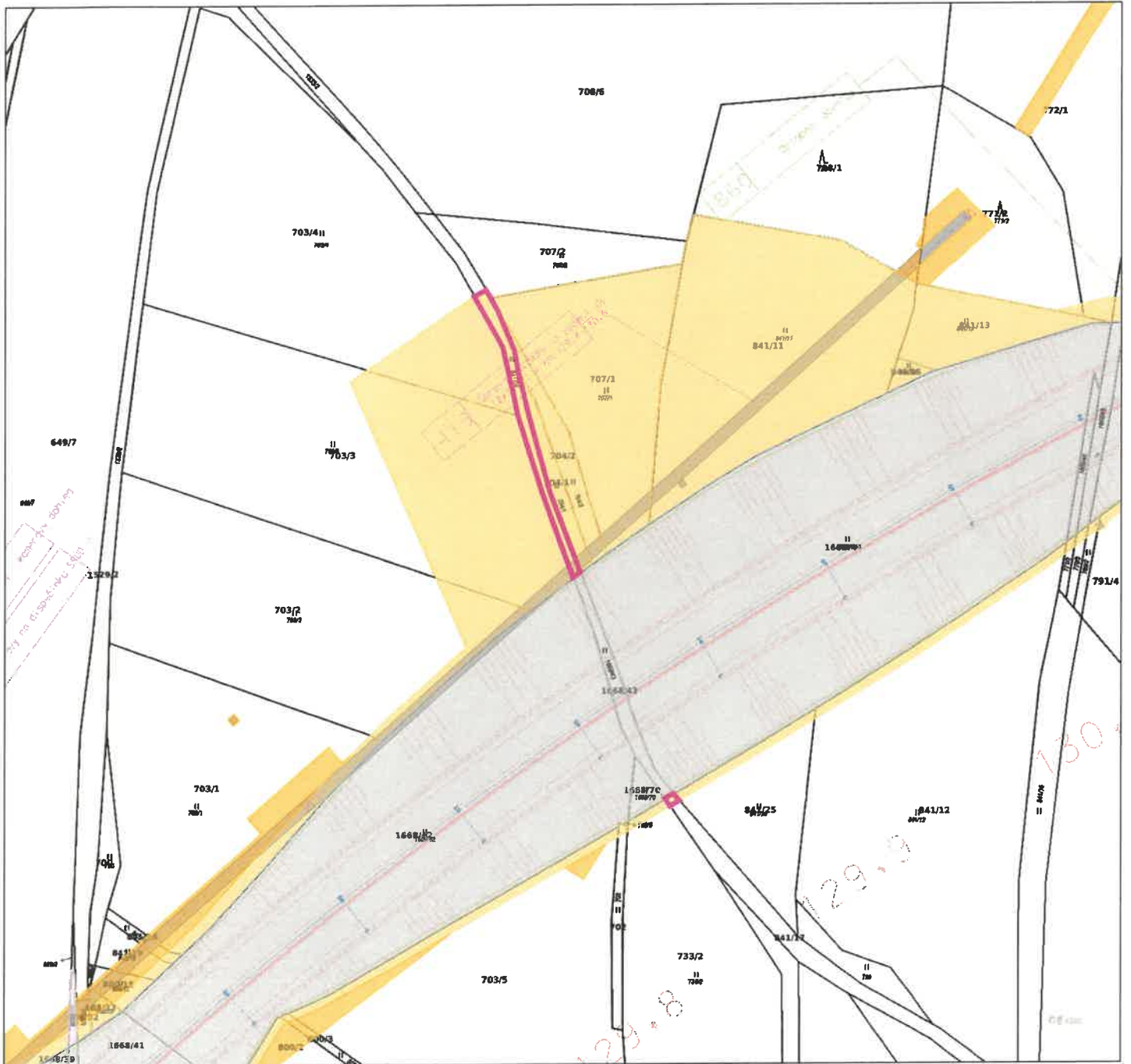


Obec Hajnice zveřejňuje záměr na pronájem částí pozemků z majetku obce Hajnice na dobu nad jeden rok. Jedná se o pozemky p.p.č.1281/1 o výměře 1251 m², 1281/2 o výměře 455 m², 1340/3 o výměře 146 m², všechny v k.ú. Kocbeře. Dále p.p.č. 253/1 o výměře 224 m², 255/3 o výměře 798 m², 688/8 o výměře 372 m², 688/12 o výměře 2128 m², 688/29 o výměře 726 m², 841/17 o výměře 4080 m², 841/24 o výměře 496 m², 850 o výměře 3514 m², 857/2 o výměře 28 m², 1500/1 o výměře 5624 m², 1500/2 o výměře 967 m², 1544/1 o výměře 863 m², 1544/2 o výměře 960 m², 1545/1 o výměře 14537 m² a 1545/3 o výměře 4480 m², všechny v k.ú. Brusnice. K záměru obce se mohou zájemci vyjádřit a vznést námitky do^{3.4.}..... 2024



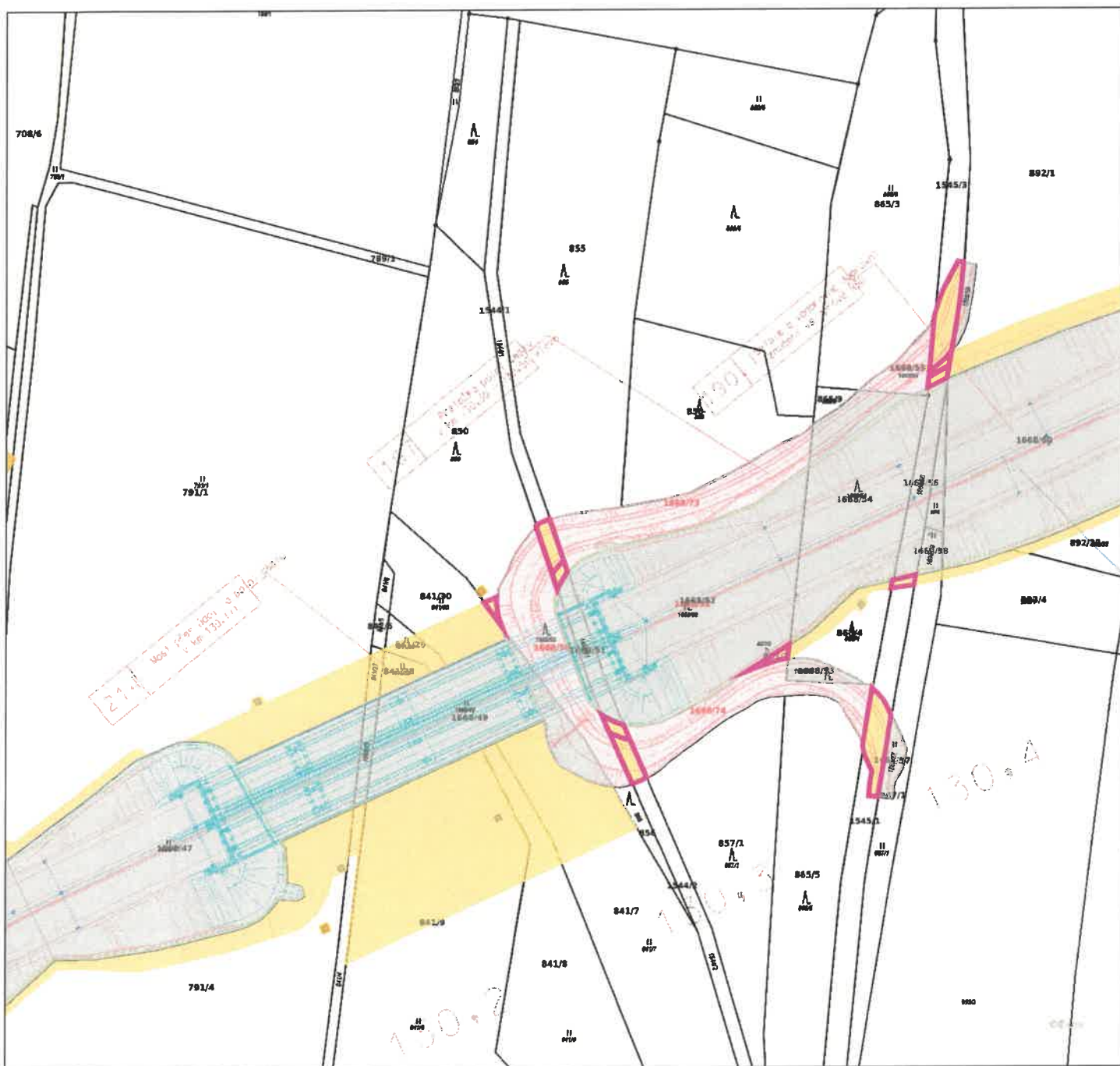
1 : 2000

- | | | | |
|-----------------------------|--------------------------|-------------------------|-------------------------|
| Projekt | WMS ČÚZK KN mapa | Nové hranice podle GP | Parcely nezapsaných GP |
| KN mapa stav k 1.5.2024 | Řešená VB podle ZE | Jiné dotčení | Dočasný zábor nad 1 rok |
| Dočasný zábor do 1 roku | Výkup zbytkových pozemků | Trvalý zábor bez výkupu | Trvalý zábor |
| Zvýraznění předmětu smlouvy | | | |



1 : 2000

- | | | | |
|-----------------------------|--------------------------|-------------------------|-------------------------|
| Projekt | WMS ČÚZK KN mapa | Nové hranice podle GP | Parcely nezapsaných GP |
| KN mapa stav k 1.5.2024 | Řešená VB podle ZE | Jiné dotčení | Dočasný zábor nad 1 rok |
| Dočasný zábor do 1 roku | Výkup zbytkových pozemků | Trvalý zábor bez výkupu | Trvalý zábor |
| Zvýraznění předmětu smlouvy | | | |



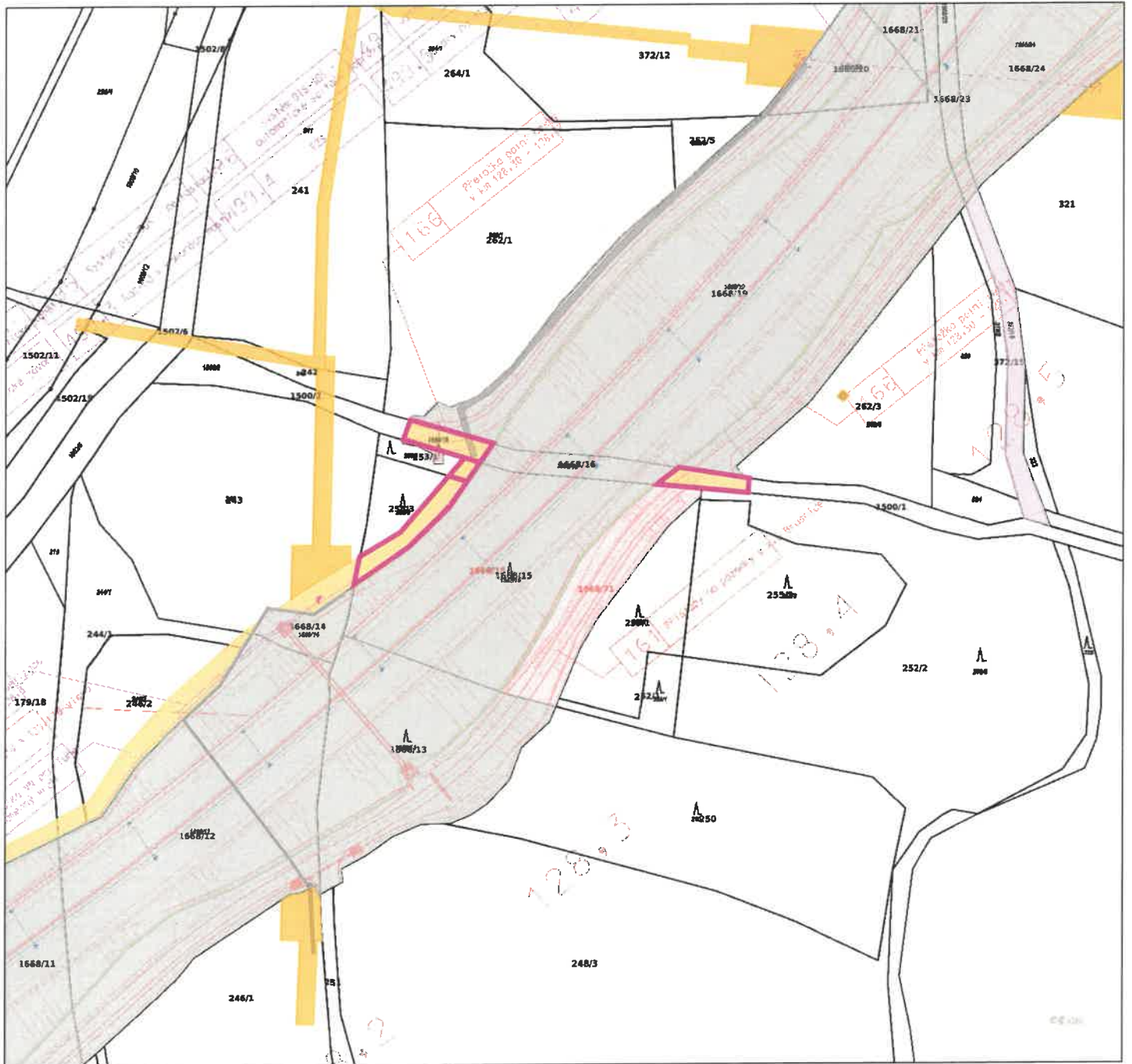
1 : 2000

- | | | | |
|-----------------------------|--------------------------|-------------------------|-------------------------|
| Projekt | WMS ČÚZK KN mapa | Nové hranice podle GP | Parcely nezapsaných GP |
| KN mapa stav k 1.5.2024 | Řešená VB podle ZE | Jiné dotčení | Dočasný zábor nad 1 rok |
| Dočasný zábor do 1 roku | Výkup zbytkových pozemků | Trvalý zábor bez výkupu | Trvalý zábor |
| Zvýraznění předmětu smlouvy | | | |



1 : 2000

- | | | | |
|-----------------------------|--------------------------|-------------------------|-------------------------|
| Projekt | WMS ČÚZK KN mapa | Nové hranice podle GP | Parcely nezapsaných GP |
| KN mapa stav k 1.5.2024 | Řešená VB podle ZE | Jiné dotčení | Dočasný zábor nad 1 rok |
| Dočasný zábor do 1 roku | Výkup zbytkových pozemků | Trvalý zábor bez výkupu | Trvalý zábor |
| Zvýraznění předmětu smlouvy | | | |



1 : 2000

- | | | | |
|--|---|--|---|
| ▭ Projekt | WMS ČÚZK KN mapa | Nové hranice podle GP | Parcely nezapsaných GP |
| KN mapa stav k 1.5.2024 | Řešená VB podle ZE | Jiné dotčení | Dočasný zábor nad 1 rok |
| Dočasný zábor do 1 roku | Výkup zbytkových pozemků | Trvalý zábor bez výkupu | Trvalý zábor |
| Zvýraznění předmětu smlouvy | | | |



1 : 2000

- | | | | |
|-----------------------------|--------------------------|-------------------------|-------------------------|
| Projekt | WMS ČÚZK KN mapa | Nové hranice podle GP | Parcely nezapsaných GP |
| KN mapa stav k 1.5.2024 | Řešená VB podle ZE | Jiné dotčení | Dočasný zábor nad 1 rok |
| Dočasný zábor do 1 roku | Výkup zbytkových pozemků | Trvalý zábor bez výkupu | Trvalý zábor |
| Zvýraznění předmětu smlouvy | | | |